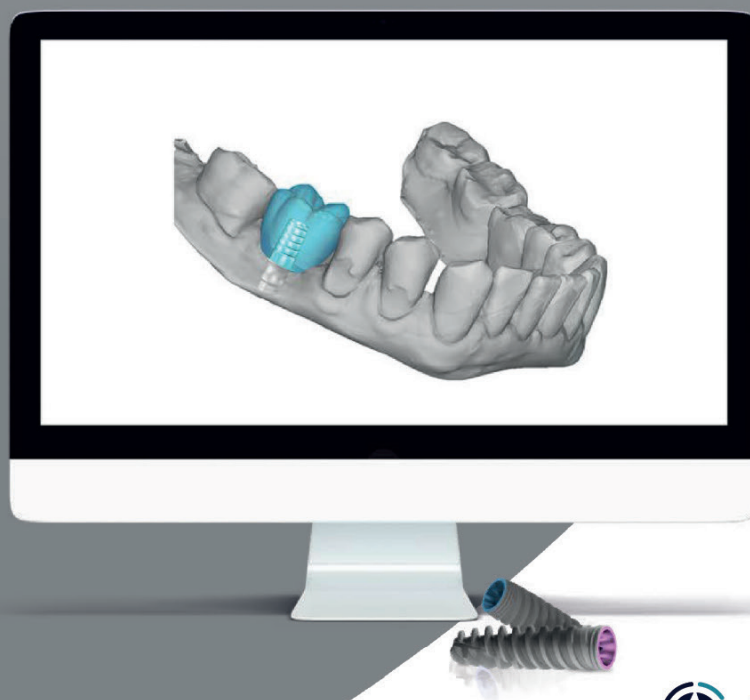
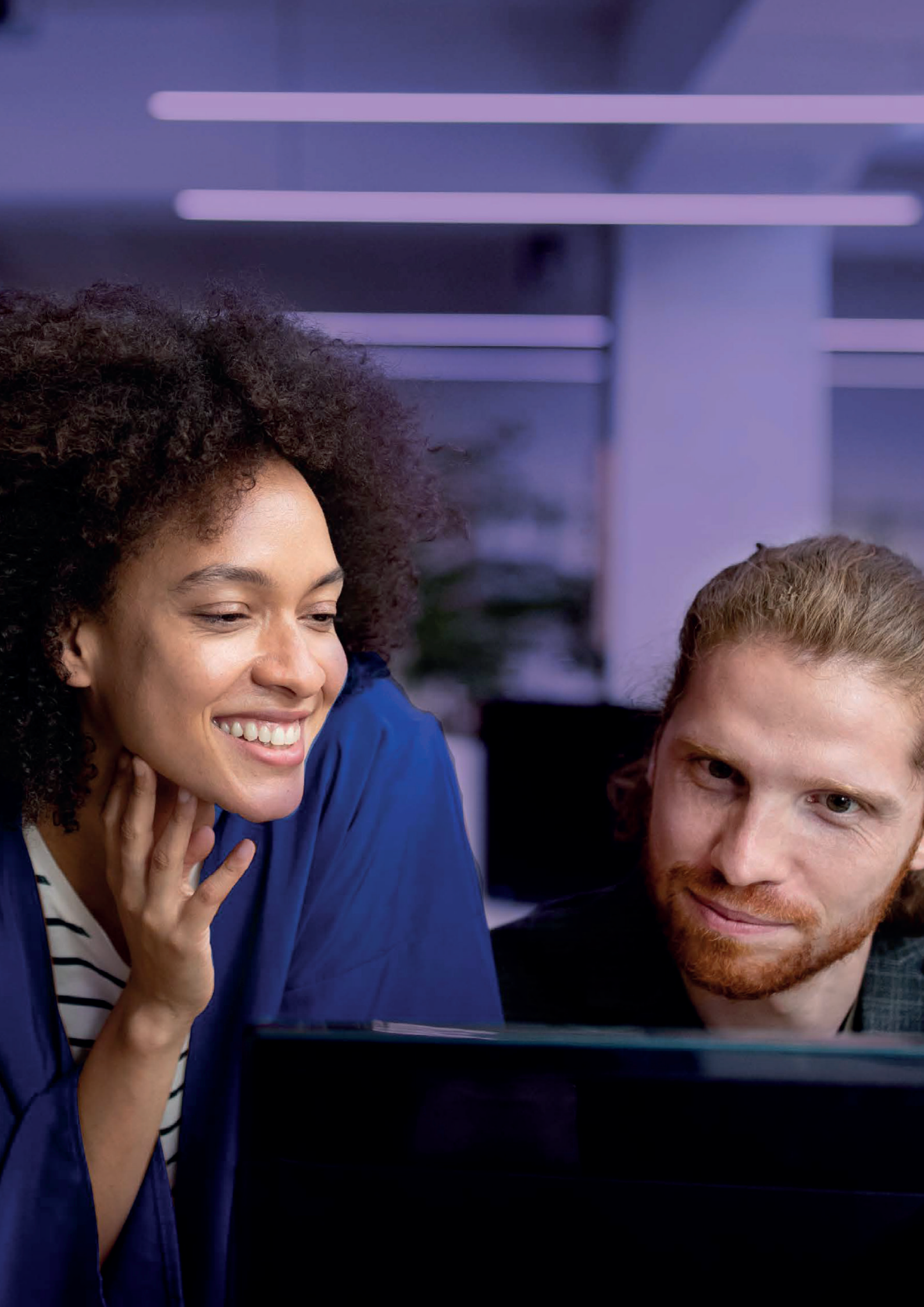


CAD-CAM

Каталог продукции





Обзор возможностей CAD-CAM

CAD-CAM компоненты имплантационной системы Adin, включающие полные библиотеки имплантатов и комплектующих, поддерживают самые современные подходы для реализации цифрового протокола в стоматологической реабилитации.

Большое количество разнообразных компонентов предоставляет широкие возможности для создания стоматологических реставраций как для восстановления одиночных зубов, так и в случаях восстановления полного зубного ряда.

Сканируемый абатмент (скан-маркер)

Сканируемый абатмент – это компонент, который используется в качестве цифрового трансфера при внутриротовом сканировании или при сканировании в лаборатории. Уникальная геометрия и текстура поверхности скан-маркера Adin повышает скорость и эффективность процесса сканирования. Скан-маркеры в имплантационной системе Adin доступны для всех линеек имплантатов и ортопедических платформ, в том числе и для трансмукозальных абатментов с учетом различных вариантов высоты и в соответствии с разными клиническими ситуациями.

Преимущества:

- Прочная геометрическая конструкция, идеально подходящая для сканирования в межзубных промежутках, текстура и покрытие поверхности которой не требует использования сканирующего порошка
- Прочность сканируемого абатмента достигается за счет использования сплава титана
- Поверхность сканируемого абатмента создана по 35 мкм технологии для оптимального соответствия требованиям сканирования с целью получения максимальной точности положения объекта
- Сканируемые абатменты подходят для многократного использования и могут применяться как с лабораторными, так и с интраоральными сканерами
- Доступны в двух вариантах исполнения для различных клинических ситуаций
- Крепежный винт входит в комплект поставки, применение лазерной маркировки платформы и высоты делает более простой и наглядной работу со скан-маркерами



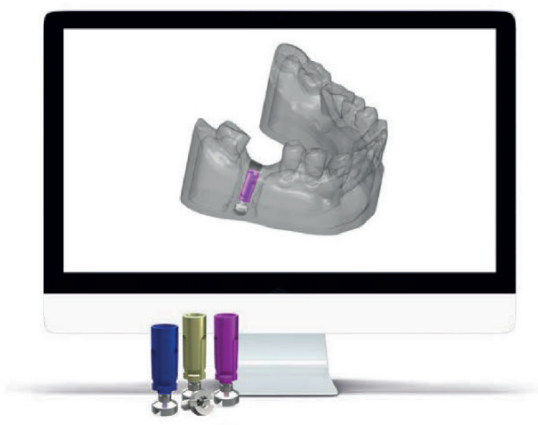
Цифровой лабораторный аналог

Цифровой лабораторный аналог используется для печати на 3D принтере в полностью цифровом CAD-CAM протоколе. Цифровой лабораторный аналог может быть применен после внутриротового сканирования или лабораторного сканирования при создании цифровой модели, что может выполняться одновременно с планированием CAD-CAM ортопедической реставрации.

Цифровой аналог точно позиционируется напечатанной на принтере 3D-модели благодаря оптимальной геометрии и наличию стопорного винта. И то и другое способствует точной передаче положения имплантата.

Цифровые лабораторные аналоги Adin просты в использовании и позволяют затягивать винты прикручиваемых ортопедических компонентов, рекомендуемые усилия представлены в руководстве для пользователя. Цветовая маркировка цифровых лабораторных аналогов позволяет быстро и безошибочно определить принадлежность к определенной линейке имплантатов Adin.

Цифровой лабораторный аналог может быть использован для всех типов ортопедических реставраций, которые на данный момент используются в стоматологии.

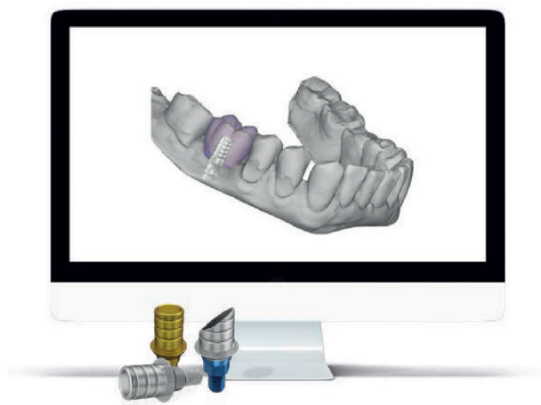


Титановые основания

Титановые основания широко используются при создании ортопедических реставраций с использованием CAD-CAM технологии. На титановое основание с помощью цемента крепится индивидуальный абатмент при цементной фиксации коронки или будущая ортопедическая конструкция если планируется винтовая фиксация реставрации. Титановые основания Adip выпускаются с разной высотой не только цементируемого элемента, но и уступа для обеспечения любых потребностей врача ортопеда в каждом клиническом случае.

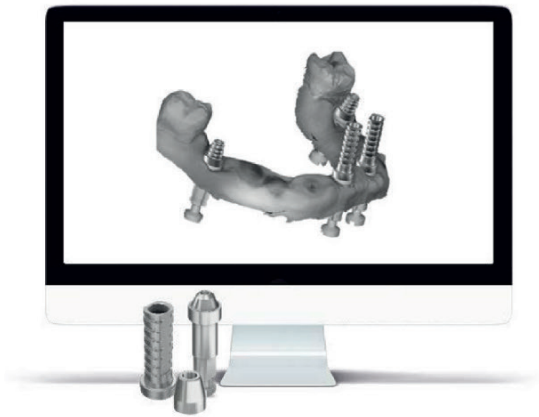
Преимущества:

- Большое количество вариантов высоты уступа для обеспечения любых потребностей в каждом клиническом случае
- Доступны в нескольких вариантах:
 1. С антиротационным элементом – для восстановления одиночных зубов
 2. Без антиротационного элемента (с возможностью вращения по оси) – для многокомпонентных мостовидных реставраций
 3. Наличие угловых титановых оснований с антиротационным элементом (для изготовления коронок на передней группе зубов)
- Доступны для всех линеек имплантатов Adip
- Подходят как для цементной фиксации, так и для винтовой фиксации ортопедических конструкций
- Фиксирующий винт включен в комплект



ТМА абатменты и соединительные конусы

Титановые абатменты для ТМА и соединительные конусы используются в качестве титановых оснований для винтовых CAD-CAM реставраций (временных и постоянных) с уровня трансмукозальных абатментов.

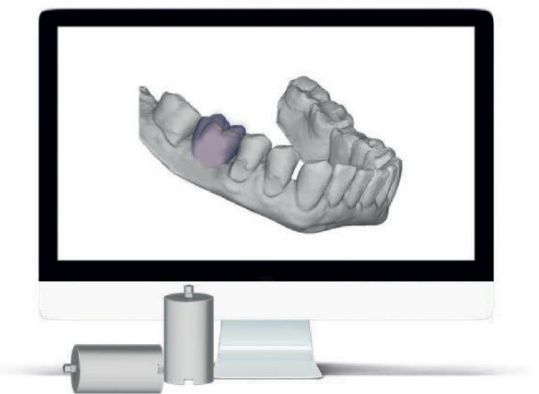


Преимущества:

- Высокопрочный материал обеспечивает надежный контакт между трансмукозальными абатментами-мульти юнитами и CAD-CAM каркасом
- Возможно использование как цементной, так и винтовой фиксации
- Пассивная посадка даже протяженных ортопедических конструкций
- ТМА абатменты и соединительные конусы имеют выступы и канавки для наилучшей цементной фиксации
- Открытая библиотека для временных реставраций

Титановые заготовки (премилы)

Премилы – титановые заготовки с отфрезерованным заводским способом соединением абатмента, которые используются для создания индивидуального абатмента. Изготовление индивидуального абатмента из премила осуществляется в цифровом виде с помощью CAD-CAM технологии. Из титановых заготовок могут быть изготовлены абатменты для фиксации как одиночных, так и мостовидных протезов, в том числе и при стоматологической реабилитации полного зубного ряда на нижней и верхней челюсти.

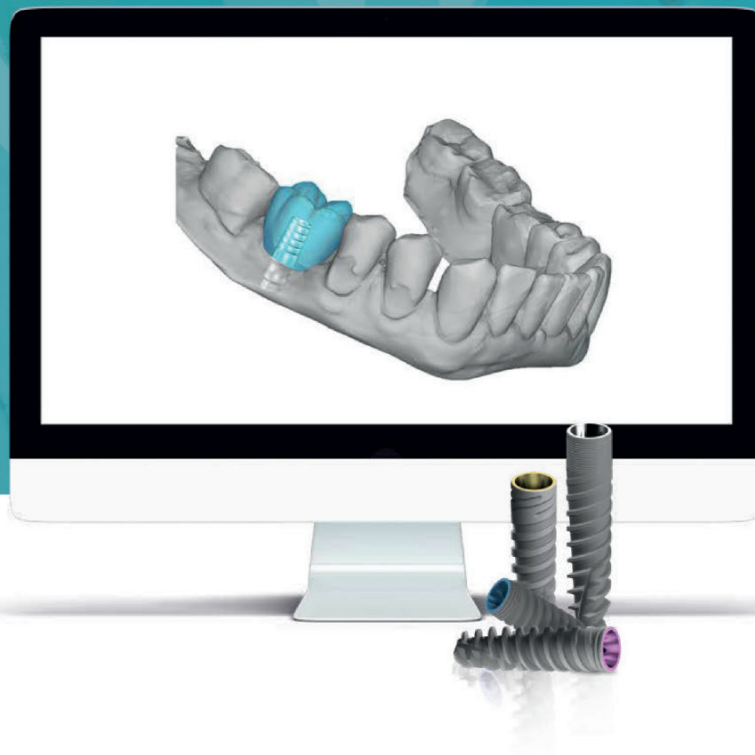


Преимущества:

- Титановые заготовки для производства индивидуальных абатментов доступны для всех линеек и всех платформ имплантатов Adin
- Широкая размерная линейка диаметров премилов от 11,5 мм до 15,8 мм для реализации любых клинических ситуаций
- Премилы Adin соответствуют стандарту Medentika PreFace®
- Материал: титан (Ti 6Al 4V ELI)
- Позволяют создать индивидуальную фрезерованную конструкцию не требующую дальнейшей ручной доработки с изготовленным заводским способом соединением

* Доступность отдельных компонентов может различаться в зависимости от региона, для уточнения свяжитесь с официальным дилером.

Коническое соединение

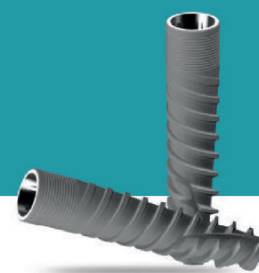


Ø 2.75 Ø 3.0 Ø 3.5 Ø 4.3 Ø 5.0

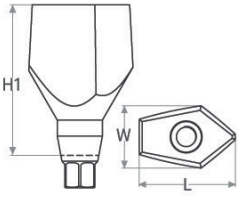


CloseFit - UNP | NP | RP | WP

CloseFit UNP

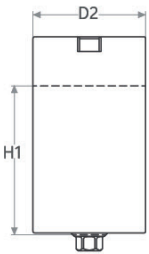
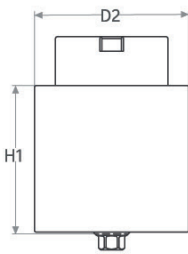


Ультразвуковая платформа для очень узкого гребня и малого межзубного расстояния



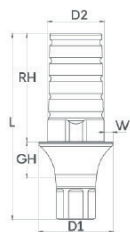
Сканируемый абатмент | Для внутриротового и лабораторного сканера

	UNP CloseFit Сканируемый абатмент (Scan Body) короткий 7 мм	UNP CloseFit Сканируемый абатмент (Scan Body) длинный 10 мм
		
Артикул	UNP0088	UNP0089
Фиксирующий винт в комплекте	UNP0001	UNP0001
Материал	Ti 6Al 4V ELI	Ti 6Al 4V ELI
Описание	H1: 7 mm W: 4.2 mm L: 6.7 mm	H1: 10 mm W: 4.5 mm L: 6.9 mm

Титановые заготовки (премилы) | соответствуют стандарту Medentika PreFace®

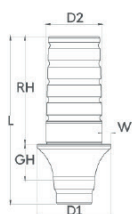
	UNP CloseFit Титановая заготовка (премил) Ø1.5mm		UNP CloseFit Титановая заготовка (премил) Ø15.8mm
			
Артикул	UNP1711	Артикул	UNP1715
Фиксирующий винт в комплекте	UNP0001	Фиксирующий винт в комплекте	UNP0001
Материал	Ti 6Al 4V ELI	Материал	Ti 6Al 4V ELI
Описание	H1: 15.4 mm D2: Ø11.5 mm	Описание	H1: 15.4 mm D2: Ø15.8 mm
Предназначена для изготовления	Индивидуального абатмента для одиночной реставрации	Предназначена для изготовления	Индивидуального абатмента для одиночной реставрации

Титановые основания с шестигранником




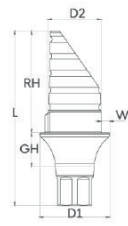
		RH	GH	D1	D2	L	W
ТВ06411	UNP Титановое основание с шестигранником, высота 4 мм, уступ 1,5 мм	4	1.5	4.1	3.1	7.8	0.5
ТВ06421	UNP Титановое основание с шестигранником, высота 4 мм, уступ 2 мм	4	2	4.1	3.1	8.3	0.5
ТВ06431	UNP Титановое основание с шестигранником, высота 4 мм, уступ 3 мм	4	3	4.1	3.1	9.3	0.5
ТВ06441	UNP Титановое основание с шестигранником, высота 4 мм, уступ 4 мм	4	4	4.1	3.1	10.3	0.5
ТВ06611	UNP Титановое основание с шестигранником, высота 6 мм, уступ 1,5 мм	6	1.5	4.1	3.1	9.8	0.5
ТВ06621	UNP Титановое основание с шестигранником, высота 6 мм, уступ 2 мм	6	2	4.1	3.1	10.3	0.5
ТВ06631	UNP Титановое основание с шестигранником, высота 6 мм, уступ 3 мм	6	3	4.1	3.1	11.3	0.5
ТВ06641	UNP Титановое основание с шестигранником, высота 6 мм, уступ 4 мм	6	4	4.1	3.1	12.3	0.5
ТВ06811	UNP Титановое основание с шестигранником, высота 8 мм, уступ 1,5 мм	8	1.5	4.1	3.1	11.8	0.5
ТВ06821	UNP Титановое основание с шестигранником, высота 8 мм, уступ 2 мм	8	2	4.1	3.1	12.3	0.5

Титановые основания без шестигранника




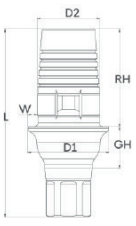
		RH	GH	D1	D2	L	W
ТВ06412	UNP Широкое титановое основание без шестигранника, высота 4 мм, уступ 1,5 мм	4	1.5	4.1	3.1	6.8	0.5
ТВ06422	UNP Широкое титановое основание без шестигранника, высота 4 мм, уступ 2 мм	4	2	4.1	3.1	7.3	0.5
ТВ06432	UNP Широкое титановое основание без шестигранника, высота 4 мм, уступ 3 мм	4	3	4.1	3.1	8.3	0.5
ТВ06442	UNP Широкое титановое основание без шестигранника, высота 4 мм, уступ 4 мм	4	4	4.1	3.1	9.3	0.5
ТВ06612	UNP Широкое титановое основание без шестигранника, высота 6 мм, уступ 1,5 мм	6	1.5	4.1	3.1	8.8	0.5
ТВ06622	UNP Широкое титановое основание без шестигранника, высота 6 мм, уступ 2 мм	6	2	4.1	3.1	9.3	0.5
ТВ06632	UNP Широкое титановое основание без шестигранника, высота 6 мм, уступ 3 мм	6	3	4.1	3.1	10.3	0.5
ТВ06642	UNP Широкое титановое основание без шестигранника, высота 6 мм, уступ 4 мм	6	4	4.1	3.1	11.3	0.5
ТВ06812	UNP Широкое титановое основание без шестигранника, высота 8 мм, уступ 1,5 мм	8	1.5	4.1	3.1	10.8	0.5
ТВ06822	UNP Широкое титановое основание без шестигранника, высота 8 мм, уступ 2 мм	8	2	4.1	3.1	11.3	0.5

Угловые титановые основания с шестигранником

		RH	GH	D1	D2	L	W
							
ТВ06413	UNP Титановое угловое основание с шестигранником, высота 4 мм, уступ 1,5 мм	4	1.5	4.1	3.1	7.8	0.5
ТВ06423	UNP Титановое угловое основание с шестигранником, высота 4 мм, уступ 2 мм	4	2	4.1	3.1	8.3	0.5
ТВ06433	UNP Титановое угловое основание с шестигранником, высота 4 мм, уступ 3 мм	4	3	4.1	3.1	9.3	0.5
ТВ06443	UNP Титановое угловое основание с шестигранником, высота 4 мм, уступ 4 мм	4	4	4.1	3.1	10.3	0.5
ТВ06613	UNP Титановое угловое основание с шестигранником, высота 6 мм, уступ 1,5 мм	6	1.5	4.1	3.1	9.8	0.5
ТВ06623	UNP Титановое угловое основание с шестигранником, высота 6 мм, уступ 2 мм	6	2	4.1	3.1	10.3	0.5
ТВ06633	UNP Титановое угловое основание с шестигранником, высота 6 мм, уступ 3 мм	6	3	4.1	3.1	11.3	0.5
ТВ06643	UNP Титановое угловое основание с шестигранником, высота 6 мм, уступ 4 мм	6	4	4.1	3.1	12.3	0.5
ТВ06813	UNP Титановое угловое основание с шестигранником, высота 8 мм, уступ 1,5 мм	8	1.5	4.1	3.1	11.8	0.5
ТВ06823	UNP Титановое угловое основание с шестигранником, высота 8 мм, уступ 2 мм	8	2	4.1	3.1	12.3	0.5

Титановое основание C-Туре | Для получения дополнительной информации о продукте и его использовании, пожалуйста, обратитесь к IFU028

Титановые основания C-Туре с шестигранником

		RH	GH	D1	D2	L	W	Post
								
ТВ06414	UNP C-Туре Титановое основание с шестигранником, уступ 1,5 мм	4.7	1.5	3.9	3	8.5	0.45	Small
ТВ06424	UNP C-Туре Титановое основание с шестигранником, уступ 2 мм	4.7	2	3.9	3	9	0.45	Small
ТВ06434	UNP C-Туре Титановое основание с шестигранником, уступ 3 мм	4.7	3	3.9	3	10	0.45	Small
ТВ06444	UNP C-Туре Титановое основание с шестигранником, уступ 4 мм	4.7	4	3.9	3	11	0.45	Small

Титановые основания C-Туре без шестигранника

		RH	GH	D1	D2	L	W	Post
								
ТВ06415	UNP C-Туре Титановое основание без шестигранника, уступ 1,5 мм	4.7	1.5	3.9	3	8.5	0.45	Small
ТВ06425	UNP C-Туре Титановое основание без шестигранника, уступ 2 мм	4.7	2	3.9	3	9	0.45	Small
ТВ06435	UNP C-Туре Титановое основание без шестигранника, уступ 3 мм	4.7	3	3.9	3	10	0.45	Small
ТВ06445	UNP C-Туре Титановое основание без шестигранника, уступ 4 мм	4.7	4	3.9	3	11	0.45	Small

CloseFit NP

Узкая платформа для узкого гребня и малого межзубного расстояния



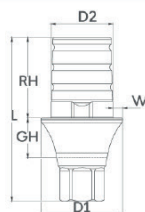
Сканируемый абатмент | Для внутривитового и лабораторного сканера

	NP CloseFit Сканируемый абатмент (Scan Body) короткий 7 мм	NP CloseFit Сканируемый абатмент (Scan Body) длинный 10 мм
Артикул	NP0088	NP0089
Фиксирующий винт в комплекте	NP0001	NP0001
Материал	Ti 6Al 4V ELI	Ti 6Al 4V ELI
Описание	H1: 7 mm W: 4.2 mm L: 6.7 mm	H1: 10 mm W: 4.5 mm L: 6.9 mm

Титановые заготовки (премилы) | соответствуют стандарту Medentika PreFace®

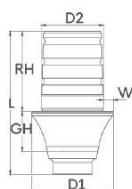
	NP CloseFit Титановая заготовка (премил) Ø11.5mm		NP CloseFit Титановая заготовка (премил) Ø15.8mm
Артикул	NP1111	Артикул	NP1115
Фиксирующий винт в комплекте	NP0001	Фиксирующий винт в комплекте	NP0001
Материал	Ti 6Al 4V ELI	Материал	Ti 6Al 4V ELI
Описание	H1: 15.4 mm D2: Ø11.5 mm	Описание	H1: 15.4 mm D2: Ø15.8 mm
Предназначена для изготовления	Индивидуального абатмента для одиночной реставрации	Предназначена для изготовления	Индивидуального абатмента для одиночной реставрации

Титановые основания с шестигранником



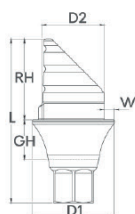
		RH	GH	D1	D2	L	W
ТВ02411	NP Титановое основание с шестигранником, высота 4 мм, уступ 1,5 мм	4	1.5	4.1	3.1	7.7	0.5
ТВ02421	NP Титановое основание с шестигранником, высота 4 мм, уступ 2 мм	4	2	4.1	3.1	8.2	0.5
ТВ02431	NP Титановое основание с шестигранником, высота 4 мм, уступ 3 мм	4	3	4.1	3.1	9.2	0.5
ТВ02441	NP Титановое основание с шестигранником, высота 4 мм, уступ 4 мм	4	4	4.1	3.1	10.2	0.5
ТВ02611	NP Титановое основание с шестигранником, высота 6 мм, уступ 1,5 мм	6	1.5	4.1	3.1	9.7	0.5
ТВ02621	NP Титановое основание с шестигранником, высота 6 мм, уступ 2 мм	6	2	4.1	3.1	10.2	0.5
ТВ02631	NP Титановое основание с шестигранником, высота 6 мм, уступ 3 мм	6	3	4.1	3.1	11.2	0.5
ТВ02641	NP Титановое основание с шестигранником, высота 6 мм, уступ 4 мм	6	4	4.1	3.1	12.2	0.5
ТВ02811	NP Титановое основание с шестигранником, высота 8 мм, уступ 1,5 мм	8	1.5	4.1	3.1	11.7	0.5
ТВ02821	NP Титановое основание с шестигранником, высота 8 мм, уступ 2 мм	8	2	4.1	3.1	12.2	0.5

Титановые основания без шестигранника



		RH	GH	D1	D2	L	W
ТВ02412	NP Титановое основание без шестигранника, высота 4 мм, уступ 1,5 мм	4	1.5	4.1	3.1	6.7	0.5
ТВ02422	NP Титановое основание без шестигранника, высота 4 мм, уступ 2 мм	4	2	4.1	3.1	7.2	0.5
ТВ02432	NP Титановое основание без шестигранника, высота 4 мм, уступ 3 мм	4	3	4.1	3.1	8.2	0.5
ТВ02442	NP Титановое основание без шестигранника, высота 4 мм, уступ 4 мм	4	4	4.1	3.1	9.2	0.5
ТВ02612	NP Титановое основание без шестигранника, высота 6 мм, уступ 1,5 мм	6	1.5	4.1	3.1	8.7	0.5
ТВ02622	NP Титановое основание без шестигранника, высота 6 мм, уступ 2 мм	6	2	4.1	3.1	9.2	0.5
ТВ02632	NP Титановое основание без шестигранника, высота 6 мм, уступ 3 мм	6	3	4.1	3.1	10.2	0.5
ТВ02642	NP Титановое основание без шестигранника, высота 6 мм, уступ 4 мм	6	4	4.1	3.1	11.2	0.5
ТВ02812	NP Титановое основание без шестигранника, высота 8 мм, уступ 1,5 мм	8	1.5	4.1	3.1	10.7	0.5
ТВ02822	NP Титановое основание без шестигранника, высота 8 мм, уступ 2 мм	8	2	4.1	3.1	11.2	0.5

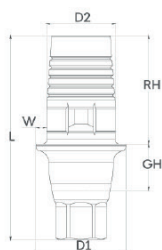
Угловые титановые основания с шестигранником



		RH	GH	D1	D2	L	W
ТВ02413	NP Титановое угловое основание с шестигранником, высота 4 мм, уступ 1,5 мм	4	1.5	4.1	3.1	7.7	0.5
ТВ02423	NP Титановое угловое основание с шестигранником, высота 4 мм, уступ 2 мм	4	2	4.1	3.1	8.2	0.5
ТВ02433	NP Титановое угловое основание с шестигранником, высота 4 мм, уступ 3 мм	4	3	4.1	3.1	9.2	0.5
ТВ02443	NP Титановое угловое основание с шестигранником, высота 4 мм, уступ 4 мм	4	4	4.1	3.1	10.2	0.5
ТВ02613	NP Титановое угловое основание с шестигранником, высота 6 мм, уступ 1,5 мм	6	1.5	4.1	3.1	9.7	0.5
ТВ02623	NP Титановое угловое основание с шестигранником, высота 6 мм, уступ 2 мм	6	2	4.1	3.1	10.2	0.5
ТВ02633	NP Титановое угловое основание с шестигранником, высота 6 мм, уступ 3 мм	6	3	4.1	3.1	11.2	0.5
ТВ02643	NP Титановое угловое основание с шестигранником, высота 6 мм, уступ 4 мм	6	4	4.1	3.1	12.2	0.5
ТВ02813	NP Титановое угловое основание с шестигранником, высота 8 мм, уступ 1,5 мм	8	1.5	4.1	3.1	11.7	0.5
ТВ02823	NP Титановое угловое основание с шестигранником, высота 8 мм, уступ 2 мм	8	2	4.1	3.1	12.2	0.5

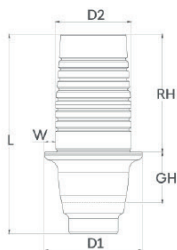
Титановое основание C-Туре | Для получения дополнительной информации о продукте и его использовании, пожалуйста, обратитесь к IFU028

Титановые основания C-Туре с шестигранником



		RH	GH	D1	D2	L	W	Post
ТВ02414	NP C-Туре Титановое основание с шестигранником, уступ 1,5 мм	4.7	1.5	3.9	3	8.36	0.45	Small
ТВ02424	NP C-Туре Титановое основание с шестигранником, уступ 2 мм	4.7	2	3.9	3	8.86	0.45	Small
ТВ02434	NP C-Туре Титановое основание с шестигранником, уступ 3 мм	4.7	3	3.9	3	9.86	0.45	Small
ТВ02444	NP C-Туре Титановое основание с шестигранником, уступ 4 мм	4.7	4	3.9	3	10.86	0.45	Small

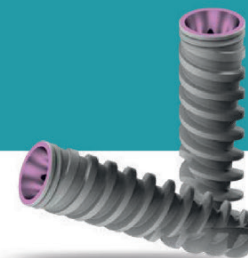
Титановые основания C-Туре без шестигранника



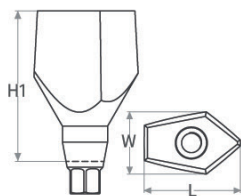
		RH	GH	D1	D2	L	W	Post
TB02415	NP C-Туре Титановое основание без шестигранника, уступ 1,5 мм	4.7	1.5	4.1	3.1	6.8	0.5	Small
TB02425	NP C-Туре Титановое основание без шестигранника, уступ 2 мм	4.7	2	4.1	3.1	7.3	0.5	Small
TB02435	NP C-Туре Титановое основание без шестигранника, уступ 3 мм	4.7	3	4.1	3.1	8.3	0.5	Small
TB02445	NP C-Туре Титановое основание без шестигранника, уступ 4 мм	4.7	4	4.1	3.1	9.3	0.5	Small

CloseFit RP

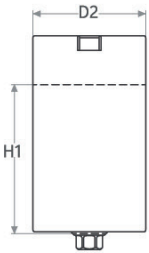

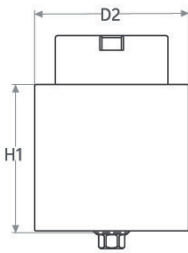

Стандартная платформа для стандартного размера гребня и достаточного межзубного расстояния



Сканируемый абатмент | Для внутриротового и лабораторного сканера


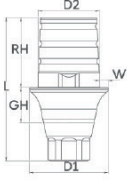


	RP CloseFit Сканируемый абатмент (Scan Body) короткий 7 мм	RP CloseFit Сканируемый абатмент (Scan Body) длинный 10 мм
Артикул	RP0088	RP0089
Фиксирующий винт в комплекте	RP0001	RP0001
Материал	Ti 6Al 4V ELI	Ti 6Al 4V ELI
Описание	H1: 7 mm W: 4.3 mm L: 6.7 mm	H1: 10 mm W: 4.5 mm L: 6.9 mm

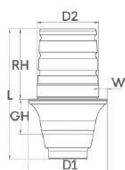
	<p>RP CloseFit Титановая заготовка (премил) Ø1.5mm</p> 		<p>RP CloseFit Титановая заготовка (премил) Ø15.8mm</p> 
	<p>Артикул</p> <p>Фиксирующий винт в комплекте</p> <p>Материал</p> <p>Описание</p> <p>Предназначена для изготовления</p>		<p>RP1211</p> <p>RP0001</p> <p>TI 6Al 4V ELI</p> <p>H1: 15.2 mm D2: Ø11.5 mm</p> <p>Индивидуального абатмента для одиночной реставрации</p>

RP Титановые основания

Титановые основания с шестигранником

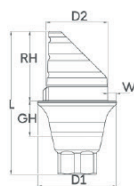
		RH	GH	D1	D2	L	W
		ТВ03411	RP Титановое основание с шестигранником, высота 4 мм, уступ 1 мм	4	1	4.5	3.5
ТВ03421	RP Титановое основание с шестигранником, высота 4 мм, уступ 2 мм	4	2	4.5	3.5	8.2	0.5
ТВ03431	RP Титановое основание с шестигранником, высота 4 мм, уступ 3 мм	4	3	4.5	3.5	9.2	0.5
ТВ03441	RP Титановое основание с шестигранником, высота 4 мм, уступ 4 мм	4	4	4.5	3.5	10.2	0.5
ТВ03611	RP Титановое основание с шестигранником, высота 6 мм, уступ 1 мм	6	1	4.5	3.5	9.2	0.5
ТВ03621	RP Титановое основание с шестигранником, высота 6 мм, уступ 2 мм	6	2	4.5	3.5	10.2	0.5
ТВ03631	RP Титановое основание с шестигранником, высота 6 мм, уступ 3 мм	6	3	4.5	3.5	11.2	0.5
ТВ03641	RP Титановое основание с шестигранником, высота 6 мм, уступ 4 мм	6	4	4.5	3.5	12.2	0.5
ТВ03811	RP Титановое основание с шестигранником, высота 8 мм, уступ 1 мм	8	1	4.5	3.5	11.2	0.5
ТВ03821	RP Титановое основание с шестигранником, высота 8 мм, уступ 2 мм	8	2	4.5	3.5	12.2	0.5
ТВ03831	RP Титановое основание с шестигранником, высота 8 мм, уступ 3 мм	8	3	4.5	3.5	13.2	0.5
ТВ03841	RP Титановое основание с шестигранником, высота 8 мм, уступ 4 мм	8	4	4.5	3.5	14.2	0.5

Титановые основания без шестигранника



		RH	GH	D1	D2	L	W
ТВ03412	RP Титановое основание без шестигранника, высота 4 мм, уступ 1 мм	4	1	4.5	3.5	6.5	0.5
ТВ03422	RP Титановое основание без шестигранника, высота 4 мм, уступ 2 мм	4	2	4.5	3.5	7.5	0.5
ТВ03432	RP Титановое основание без шестигранника, высота 4 мм, уступ 3 мм	4	3	4.5	3.5	8.5	0.5
ТВ03442	RP Титановое основание без шестигранника, высота 4 мм, уступ 4 мм	4	4	4.5	3.5	9.5	0.5
ТВ03612	RP Титановое основание без шестигранника, высота 6 мм, уступ 1 мм	6	1	4.5	3.5	8.5	0.5
ТВ03622	RP Титановое основание без шестигранника, высота 6 мм, уступ 2 мм	6	2	4.5	3.5	9.5	0.5
ТВ03632	RP Титановое основание без шестигранника, высота 6 мм, уступ 3 мм	6	3	4.5	3.5	10.5	0.5
ТВ03642	RP Титановое основание без шестигранника, высота 6 мм, уступ 4 мм	6	4	4.5	3.5	11.5	0.5
ТВ03812	RP Титановое основание без шестигранника, высота 8 мм, уступ 1 мм	8	1	4.5	3.5	10.5	0.5
ТВ03822	RP Титановое основание без шестигранника, высота 8 мм, уступ 2 мм	8	2	4.5	3.5	11.5	0.5
ТВ03832	RP Титановое основание без шестигранника, высота 8 мм, уступ 3 мм	8	3	4.5	3.5	12.5	0.5
ТВ03842	RP Титановое основание без шестигранника, высота 8 мм, уступ 4 мм	8	4	4.5	3.5	13.5	0.5

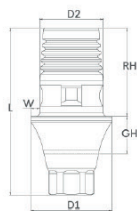
Угловые титановые основания с шестигранником



		RH	GH	D1	D2	L	W
ТВ03413	RP Титановое угловое основание с шестигранником, высота 4 мм, уступ 1 мм	4	1	4.5	3.5	7.2	0.5
ТВ03423	RP Титановое угловое основание с шестигранником, высота 4 мм, уступ 2 мм	4	2	4.5	3.5	8.2	0.5
ТВ03433	RP Титановое угловое основание с шестигранником, высота 4 мм, уступ 3 мм	4	3	4.5	3.5	9.2	0.5
ТВ03443	RP Титановое угловое основание с шестигранником, высота 4 мм, уступ 4 мм	4	4	4.5	3.5	10.2	0.5
ТВ03613	RP Титановое угловое основание с шестигранником, высота 6 мм, уступ 1 мм	6	1	4.5	3.5	9.2	0.5
ТВ03623	RP Титановое угловое основание с шестигранником, высота 6 мм, уступ 2 мм	6	2	4.5	3.5	10.2	0.5
ТВ03633	RP Титановое угловое основание с шестигранником, высота 6 мм, уступ 3 мм	6	3	4.5	3.5	11.2	0.5
ТВ03643	RP Титановое угловое основание с шестигранником, высота 6 мм, уступ 4 мм	6	4	4.5	3.5	12.2	0.5
ТВ03813	RP Титановое угловое основание с шестигранником, высота 8 мм, уступ 1 мм	8	1	4.5	3.5	11.2	0.5
ТВ03823	RP Титановое угловое основание с шестигранником, высота 8 мм, уступ 2 мм	8	2	4.5	3.5	12.2	0.5
ТВ03833	RP Титановое угловое основание с шестигранником, высота 8 мм, уступ 3 мм	8	3	4.5	3.5	13.2	0.5
ТВ03843	RP Титановое угловое основание с шестигранником, высота 8 мм, уступ 4 мм	8	4	4.5	3.5	14.2	0.5

Титановое основание C-Туре | Для получения дополнительной информации о продукте и его использовании, пожалуйста, обратитесь к IFU028

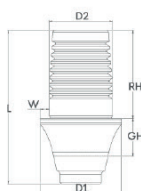
Титановые основания C-Туре с шестигранником



RH GH D1 D2 L W Post

		RH	GH	D1	D2	L	W	Post
ТВ03414	RP C-Туре Титановое основание с шестигранником, уступ 1 мм	4.7	1	4.1	3.1	6.8	0.5	Large
ТВ03424	RP C-Туре Титановое основание с шестигранником, уступ 2 мм	4.7	2	4.1	3.1	7.3	0.5	Large
ТВ03434	RP C-Туре Титановое основание с шестигранником, уступ 3 мм	4.7	3	4.1	3.1	8.3	0.5	Large
ТВ03444	RP C-Туре Титановое основание с шестигранником, уступ 4 мм	4.7	4	4.1	3.1	9.3	0.5	Large

Титановые основания C-Туре без шестигранника

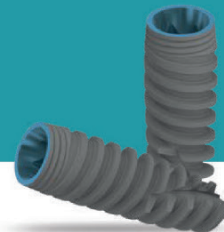


RH GH D1 D2 L W Post

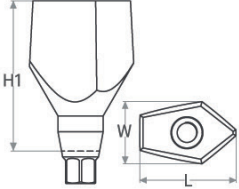

		RH	GH	D1	D2	L	W	Post
ТВ03415	RP C-Туре Титановое основание без шестигранника, уступ 1 мм	4.7	1	4.1	3.1	6.8	0.5	Large
ТВ03425	RP C-Туре Титановое основание без шестигранника, уступ 2 мм	4.7	2	4.1	3.1	7.3	0.5	Large
ТВ03435	RP C-Туре Титановое основание без шестигранника, уступ 3 мм	4.7	3	4.1	3.1	8.3	0.5	Large
ТВ03445	RP C-Туре Титановое основание без шестигранника, уступ 4 мм	4.7	4	4.1	3.1	9.3	0.5	Large

CloseFit WP Ø 4.3 Ø 5.0

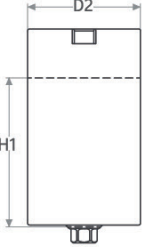
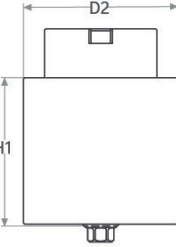

Широкая платформа для широкого размера гребня и большого межзубного расстояния



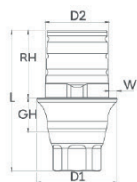
Сканируемый абатмент | Для внутриротового и лабораторного сканера

	WP CloseFit Сканируемый абатмент (Scan Body) короткий 7 мм	WP CloseFit Сканируемый абатмент (Scan Body) длинный 10 мм
		
Артикул	WP0088	WP0089
Фиксирующий винт в комплекте	WP0001	WP0001
Материал	TI 6Al 4V ELI	TI 6Al 4V ELI
Описание	H1: 7 mm W: 4.3 mm L: 6.7 mm	H1: 10 mm W: 4.5 mm L: 6.9 mm

Титановые заготовки (премилы) | соответствуют стандарту Medentika PreFace®

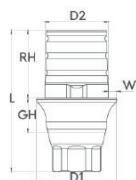
	WP CloseFit Титановая заготовка (премил) Ø 11.5 мм		WP CloseFit Титановая заготовка (премил) Ø 15.8 мм
			
Артикул	WP1311	Артикул	WP1315
Фиксирующий винт в комплекте	WP0001	Фиксирующий винт в комплекте	WP0001
Материал	TI 6Al 4V ELI	Материал	TI 6Al 4V ELI
Описание	H1: 15.2 mm D2: Ø11.5 mm	Описание	H1: 15.2 mm D2: Ø15.8 mm
Предназначена для изготовления	Индивидуального абатмента для одиночной реставрации	Предназначена для изготовления	Индивидуального абатмента для одиночной реставрации

Титановые основания с шестигранником



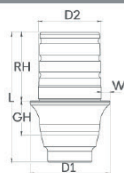
		RH	GH	D1	D2	L	W
ТВ05411	WP Титановое основание с шестигранником, высота 4 мм, уступ 1 мм	4	1	4.7	3.7	7.3	0.5
ТВ05421	WP Титановое основание с шестигранником, высота 4 мм, уступ 2 мм	4	2	4.7	3.7	8.3	0.5
ТВ05431	WP Титановое основание с шестигранником, высота 4 мм, уступ 3 мм	4	3	4.7	3.7	9.3	0.5
ТВ05441	WP Титановое основание с шестигранником, высота 4 мм, уступ 4 мм	4	4	4.7	3.7	10.3	0.5
ТВ05611	WP Титановое основание с шестигранником, высота 6 мм, уступ 1 мм	6	1	4.7	3.7	9.3	0.5
ТВ05621	WP Титановое основание с шестигранником, высота 6 мм, уступ 2 мм	6	2	4.7	3.7	10.3	0.5
ТВ05631	WP Титановое основание с шестигранником, высота 6 мм, уступ 3 мм	6	3	4.7	3.7	11.3	0.5
ТВ05641	WP Титановое основание с шестигранником, высота 6 мм, уступ 4 мм	6	4	4.7	3.7	12.3	0.5
ТВ05811	WP Титановое основание с шестигранником, высота 8 мм, уступ 1 мм	8	1	4.7	3.7	11.3	0.5
ТВ05821	WP Титановое основание с шестигранником, высота 8 мм, уступ 2 мм	8	2	4.7	3.7	12.3	0.5
ТВ05831	WP Титановое основание с шестигранником, высота 8 мм, уступ 3 мм	8	3	4.7	3.7	13.3	0.5
ТВ05841	WP Титановое основание с шестигранником, высота 8 мм, уступ 4 мм	8	4	4.7	3.7	14.3	0.5

Широкие титановые основания с шестигранником



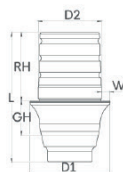
		RH	GH	D1	D2	L	W
ТВ05411W	WP Широкое титановое основание с шестигранником, высота 4 мм, уступ 1 мм	4	1	5.5	3.7	7.3	0.9
ТВ05421W	WP Широкое титановое основание с шестигранником, высота 4 мм, уступ 2 мм	4	2	5.5	3.7	8.3	0.9
ТВ05431W	WP Широкое титановое основание с шестигранником, высота 4 мм, уступ 3 мм	4	3	5.5	3.7	9.3	0.9
ТВ05441W	WP Широкое титановое основание с шестигранником, высота 4 мм, уступ 4 мм	4	4	5.5	3.7	10.3	0.9
ТВ05611W	WP Широкое титановое основание с шестигранником, высота 6 мм, уступ 1 мм	6	1	5.5	3.7	9.3	0.9
ТВ05621W	WP Широкое титановое основание с шестигранником, высота 6 мм, уступ 2 мм	6	2	5.5	3.7	10.3	0.9
ТВ05631W	WP Широкое титановое основание с шестигранником, высота 6 мм, уступ 3 мм	6	3	5.5	3.7	11.3	0.9
ТВ05641W	WP Широкое титановое основание с шестигранником, высота 6 мм, уступ 4 мм	6	4	5.5	3.7	12.3	0.9
ТВ05811W	WP Широкое титановое основание с шестигранником, высота 8 мм, уступ 1 мм	8	1	5.5	3.7	11.3	0.9
ТВ05821W	WP Широкое титановое основание с шестигранником, высота 8 мм, уступ 2 мм	8	2	5.5	3.7	12.3	0.9
ТВ05831W	WP Широкое титановое основание с шестигранником, высота 8 мм, уступ 3 мм	8	3	5.5	3.7	13.3	0.9
ТВ05841W	WP Широкое титановое основание с шестигранником, высота 8 мм, уступ 4 мм	8	4	5.5	3.7	14.3	0.9

Титановые основания без шестигранника



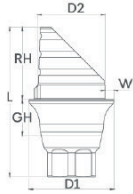
		RH	GH	D1	D2	L	W
ТВ05412	WP Титановое основание без шестигранника, высота 4 мм, уступ 1 мм	4	1	4.7	3.7	6.6	0.5
ТВ05422	WP Титановое основание без шестигранника, высота 4 мм, уступ 2 мм	4	2	4.7	3.7	7.6	0.5
ТВ05432	WP Титановое основание без шестигранника, высота 4 мм, уступ 3 мм	4	3	4.7	3.7	8.6	0.5
ТВ05442	WP Титановое основание без шестигранника, высота 4 мм, уступ 4 мм	4	4	4.7	3.7	9.6	0.5
ТВ05612	WP Титановое основание без шестигранника, высота 6 мм, уступ 1 мм	6	1	4.7	3.7	8.6	0.5
ТВ05622	WP Титановое основание без шестигранника, высота 6 мм, уступ 2 мм	6	2	4.7	3.7	9.6	0.5
ТВ05632	WP Титановое основание без шестигранника, высота 6 мм, уступ 3 мм	6	3	4.7	3.7	10.6	0.5
ТВ05642	WP Титановое основание без шестигранника, высота 6 мм, уступ 4 мм	6	4	4.7	3.7	11.6	0.5
ТВ05812	WP Титановое основание без шестигранника, высота 8 мм, уступ 1 мм	8	1	4.7	3.7	10.6	0.5
ТВ05822	WP Титановое основание без шестигранника, высота 8 мм, уступ 2 мм	8	2	4.7	3.7	11.6	0.5
ТВ05832	WP Титановое основание без шестигранника, высота 8 мм, уступ 3 мм	8	3	4.7	3.7	12.6	0.5
ТВ05842	WP Титановое основание без шестигранника, высота 8 мм, уступ 4 мм	8	4	4.7	3.7	13.6	0.5

Широкие титановые основания без шестигранника



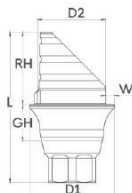
		RH	GH	D1	D2	L	W
ТВ05412W	WP Широкое титановое основание без шестигранника, высота 4 мм, уступ 1 мм	4	1	5.5	3.7	6.6	0.9
ТВ05422W	WP Широкое титановое основание без шестигранника, высота 4 мм, уступ 2 мм	4	2	5.5	3.7	7.6	0.9
ТВ05432W	WP Широкое титановое основание без шестигранника, высота 4 мм, уступ 3 мм	4	3	5.5	3.7	8.6	0.9
ТВ05442W	WP Широкое титановое основание без шестигранника, высота 4 мм, уступ 4 мм	4	4	5.5	3.7	9.6	0.9
ТВ05612W	WP Широкое титановое основание без шестигранника, высота 6 мм, уступ 1 мм	6	1	5.5	3.7	8.6	0.9
ТВ05622W	WP Широкое титановое основание без шестигранника, высота 6 мм, уступ 2 мм	6	2	5.5	3.7	9.6	0.9
ТВ05632W	WP Широкое титановое основание без шестигранника, высота 6 мм, уступ 3 мм	6	3	5.5	3.7	10.6	0.9
ТВ05642W	WP Широкое титановое основание без шестигранника, высота 6 мм, уступ 4 мм	6	4	5.5	3.7	11.6	0.9
ТВ05812W	WP Широкое титановое основание без шестигранника, высота 8 мм, уступ 1 мм	8	1	5.5	3.7	10.6	0.9
ТВ05822W	WP Широкое титановое основание без шестигранника, высота 8 мм, уступ 2 мм	8	2	5.5	3.7	11.6	0.9
ТВ05832W	WP Широкое титановое основание без шестигранника, высота 8 мм, уступ 3 мм	8	3	5.5	3.7	12.6	0.9
ТВ05842W	WP Широкое титановое основание без шестигранника, высота 8 мм, уступ 4 мм	8	4	5.5	3.7	13.6	0.9

Титановые угловые основания с шестигранником



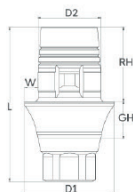
		RH	GH	D1	D2	L	W
ТВ05413	WP Титановое угловое основание с шестигранником, высота 4 мм, уступ 1 мм	4	1	4.7	3.7	7.3	0.5
ТВ05423	WP Титановое угловое основание с шестигранником, высота 4 мм, уступ 2 мм	4	2	4.7	3.7	8.3	0.5
ТВ05433	WP Титановое угловое основание с шестигранником, высота 4 мм, уступ 3 мм	4	3	4.7	3.7	9.3	0.5
ТВ05443	WP Титановое угловое основание с шестигранником, высота 4 мм, уступ 4 мм	4	4	4.7	3.7	10.3	0.5
ТВ05613	WP Титановое угловое основание с шестигранником, высота 6 мм, уступ 1 мм	6	1	4.7	3.7	9.3	0.5
ТВ05623	WP Титановое угловое основание с шестигранником, высота 6 мм, уступ 2 мм	6	2	4.7	3.7	10.3	0.5
ТВ05633	WP Титановое угловое основание с шестигранником, высота 6 мм, уступ 3 мм	6	3	4.7	3.7	11.3	0.5
ТВ05643	WP Титановое угловое основание с шестигранником, высота 6 мм, уступ 4 мм	6	4	4.7	3.7	12.3	0.5
ТВ05813	WP Титановое угловое основание с шестигранником, высота 8 мм, уступ 1 мм	8	1	4.7	3.7	11.3	0.5
ТВ05823	WP Титановое угловое основание с шестигранником, высота 8 мм, уступ 2 мм	8	2	4.7	3.7	12.3	0.5
ТВ05833	WP Титановое угловое основание с шестигранником, высота 8 мм, уступ 3 мм	8	3	4.7	3.7	13.3	0.5
ТВ05843	WP Титановое угловое основание с шестигранником, высота 8 мм, уступ 4 мм	8	4	4.7	3.7	14.3	0.5

Широкие титановые угловые основания с шестигранником



		RH	GH	D1	D2	L	W
ТВ05413W	WP Широкое титановое угловое основание с шестигранником, высота 4 мм, уступ 1 мм	4	1	5.5	3.7	7.3	0.9
ТВ05423W	WP Широкое титановое угловое основание с шестигранником, высота 4 мм, уступ 2 мм	4	2	5.5	3.7	8.3	0.9
ТВ05433W	WP Широкое титановое угловое основание с шестигранником, высота 4 мм, уступ 3 мм	4	3	5.5	3.7	9.3	0.9
ТВ05443W	WP Широкое титановое угловое основание с шестигранником, высота 4 мм, уступ 4 мм	4	4	5.5	3.7	10.3	0.9
ТВ05613W	WP Широкое титановое угловое основание с шестигранником, высота 6 мм, уступ 1 мм	6	1	5.5	3.7	9.3	0.9
ТВ05623W	WP Широкое титановое угловое основание с шестигранником, высота 6 мм, уступ 2 мм	6	2	5.5	3.7	10.3	0.9
ТВ05633W	WP Широкое титановое угловое основание с шестигранником, высота 6 мм, уступ 3 мм	6	3	5.5	3.7	11.3	0.9
ТВ05643W	WP Широкое титановое угловое основание с шестигранником, высота 6 мм, уступ 4 мм	6	4	5.5	3.7	12.3	0.9
ТВ05813W	WP Широкое титановое угловое основание с шестигранником, высота 8 мм, уступ 1 мм	8	1	5.5	3.7	11.3	0.9
ТВ05823W	WP Широкое титановое угловое основание с шестигранником, высота 8 мм, уступ 2 мм	8	2	5.5	3.7	12.3	0.9
ТВ05833W	WP Широкое титановое угловое основание с шестигранником, высота 8 мм, уступ 3 мм	8	3	5.5	3.7	13.3	0.9
ТВ05843W	WP Широкое титановое угловое основание с шестигранником, высота 8 мм, уступ 4 мм	8	4	5.5	3.7	14.3	0.9

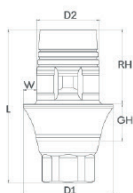
Титановые основания C-Туре с шестигранником



RH GH D1 D2 L W Post

ТВ05414	WP C-Туре Титановое основание с шестигранником, уступ 1 мм	4	1	4.8	3.37	7.3	0.7	Large
ТВ05424	WP C-Туре Титановое основание с шестигранником, уступ 2 мм	4	2	4.8	3.37	8.3	0.7	Large
ТВ05434	WP C-Туре Титановое основание с шестигранником, уступ 3 мм	4	3	4.8	3.37	9.3	0.7	Large
ТВ05444	WP C-Туре Титановое основание с шестигранником, уступ 4 мм	4	4	4.8	3.37	10.3	0.7	Large

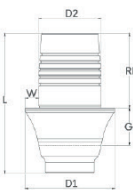
Широкие титановые основания C-Туре с шестигранником



RH GH D1 D2 L W Post

ТВ05414W	WP C-Туре Широкое титановое основание с шестигранником, уступ 1 мм	4	1	6	3.37	6.6	1.3	Large
ТВ05424W	WP C-Туре Широкое титановое основание с шестигранником уступ 2 мм	4	2	6	3.37	7.6	1.3	Large
ТВ05434W	WP C-Туре Широкое титановое основание с шестигранником уступ 3 мм	4	3	6	3.37	8.6	1.3	Large
ТВ05444W	WP C-Туре Широкое титановое основание с шестигранником уступ 4 мм	4	4	6	3.37	9.6	1.3	Large

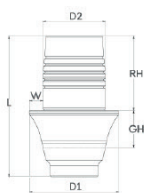
Титановые основания C-Туре без шестигранника



RH GH D1 D2 L W Post

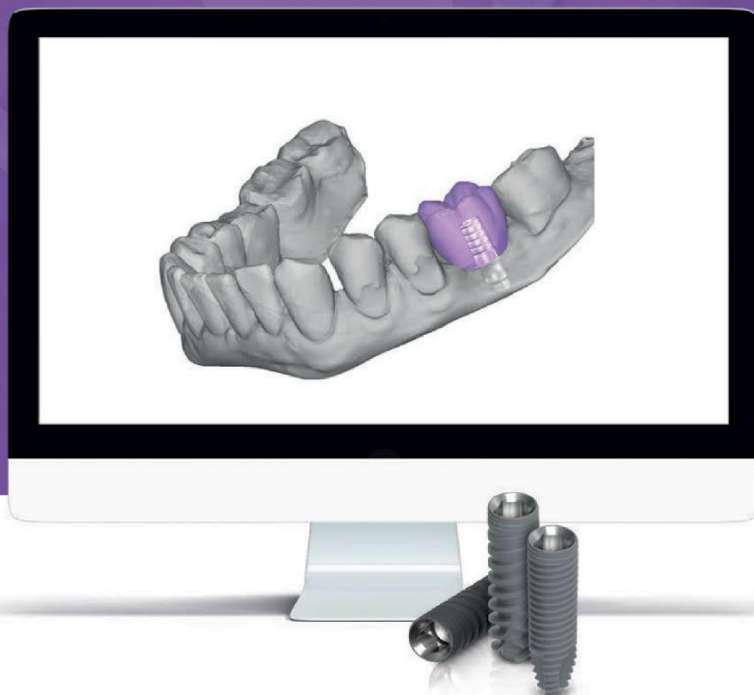
ТВ05415	WP C-Туре Титановое основание без шестигранника, уступ 1 мм	4	1	4.8	3.37	7.3	0.7	Large
ТВ05425	WP C-Туре Титановое основание без шестигранника, уступ 2 мм	4	2	4.8	3.37	8.3	0.7	Large
ТВ05435	WP C-Туре Титановое основание без шестигранника, уступ 3 мм	4	3	4.8	3.37	9.3	0.7	Large
ТВ05445	WP C-Туре Титановое основание без шестигранника, уступ 4 мм	4	4	4.8	3.37	10.3	0.7	Large

Широкие титановые основания C-Туре без шестигранника



		RH	GH	D1	D2	L	W	Post
ТВ05415W	WP C-Туре Широкое титановое основание без шестигранника, уступ 1 мм	4	1	6	3.37	6.6	1.3	Large
ТВ05425W	WP C-Туре Широкое титановое основание без шестигранника, уступ 2 мм	4	2	6	3.37	7.6	1.3	Large
ТВ05435W	WP C-Туре Широкое титановое основание без шестигранника, уступ 3 мм	4	3	6	3.37	8.6	1.3	Large
ТВ05445W	WP C-Туре Широкое титановое основание без шестигранника, уступ 4 мм	4	4	6	3.37	9.6	1.3	Large

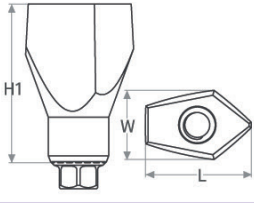


Внутреннее шестигранное соединение RS



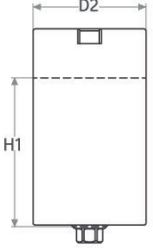

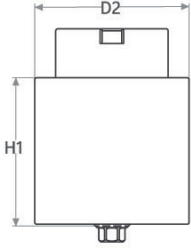

Ø 3.3 Ø 3.5 Ø 3.75 Ø 4.2 Ø 5.0 Ø 6.0

RS - Touareg S | Touareg OS | Swell | Triple

Сканируемый абатмент | Для внутриворотного и лабораторного сканера

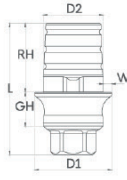
	RS Сканируемый абатмент (Scan Body) короткий 7 мм	RS Сканируемый абатмент (Scan Body) длинный 10 мм
		
Артикул	RS0088	RS0089
Фиксирующий винт в комплекте	RS3400	RS3425
Материал	Ti 6Al 4V ELI	Ti 6Al 4V ELI
Описание	H1: 7 mm W: 4.3 mm L: 6.7 mm	H1: 10 mm W: 4.4 mm L: 6.8 mm

Титановые заготовки (премилы) | соответствуют стандарту Medentika PreFace®

	RS Титановая заготовка (премил) Ø 11.5mm		RS Титановая заготовка (премил) Ø 15.8mm
			
Артикул	RS1411	Артикул	RS1415
Фиксирующий винт в комплекте	RS3402	Фиксирующий винт в комплекте	RS3402
Материал	Ti 6Al 4V ELI	Материал	Ti 6Al 4V ELI
Описание	H1: 15.2 mm D2: Ø11.5 mm	Описание	H1: 15.2 mm D2: Ø15.8 mm
Предназначена для изготовления	Индивидуального абатмента для одиночной реставрации	Предназначена для изготовления	Индивидуального абатмента для одиночной реставрации

RS Титановые основания

Титановые основания с шестигранником

		RH	GH	D1	D2	L	W
TB04411	RS Титановое основание с шестигранником, высота 4 мм, уступ 1 мм	4	1	4.5	3.5	6.65	0.5
TB04421	RS Титановое основание с шестигранником, высота 4 мм, уступ 2 мм	4	2	4.5	3.5	7.65	0.5
TB04431	RS Титановое основание с шестигранником, высота 4 мм, уступ 3 мм	4	3	4.5	3.5	8.65	0.5
TB04441	RS Титановое основание с шестигранником, высота 4 мм, уступ 4 мм	4	4	4.5	3.5	9.65	0.5
TB04611	RS Титановое основание с шестигранником, высота 6 мм, уступ 1 мм	6	1	4.5	3.5	8.65	0.5

		RH	GH	D1	D2	L	W
ТВ04621	RS Титановое основание с шестигранником, высота 6 мм, уступ 2 мм	6	2	4.5	3.5	9.65	0.5
ТВ04631	RS Титановое основание с шестигранником, высота 6 мм, уступ 3 мм	6	3	4.5	3.5	10.65	0.5
ТВ04641	RS Титановое основание с шестигранником, высота 6 мм, уступ 4 мм	6	4	4.5	3.5	11.65	0.5
ТВ04811	RS Титановое основание с шестигранником, высота 8 мм, уступ 1 мм	8	1	4.5	3.5	10.65	0.5
ТВ04821	RS Титановое основание с шестигранником, высота 8 мм, уступ 2 мм	8	2	4.5	3.5	11.65	0.5
ТВ04831	RS Титановое основание с шестигранником, высота 8 мм, уступ 3 мм	8	3	4.5	3.5	12.65	0.5
ТВ04841	RS Титановое основание с шестигранником, высота 8 мм, уступ 4 мм	8	4	4.5	3.5	13.65	0.5

Широкие титановые основания с шестигранником

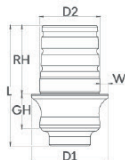
		RH	GH	D1	D2	L	W
ТВ04411W	RS Широкое титановое основание с шестигранником, высота 4 мм, уступ 1 мм	4	1	5.5	3.5	6.65	1
ТВ04421W	RS Широкое титановое основание с шестигранником, высота 4 мм, уступ 2 мм	4	2	5.5	3.5	7.65	1
ТВ04431W	RS Широкое титановое основание с шестигранником, высота 4 мм, уступ 3 мм	4	3	5.5	3.5	8.65	1
ТВ04441W	RS Широкое титановое основание с шестигранником, высота 4 мм, уступ 4 мм	4	4	5.5	3.5	9.65	1
ТВ04611W	RS Широкое титановое основание с шестигранником, высота 6 мм, уступ 1 мм	6	1	5.5	3.5	8.65	1
ТВ04621W	RS Широкое титановое основание с шестигранником, высота 6 мм, уступ 2 мм	6	2	5.5	3.5	9.65	1
ТВ04631W	RS Широкое титановое основание с шестигранником, высота 6 мм, уступ 3 мм	6	3	5.5	3.5	10.65	1
ТВ04641W	RS Широкое титановое основание с шестигранником, высота 6 мм, уступ 4 мм	6	4	5.5	3.5	11.65	1
ТВ04811W	RS Широкое титановое основание с шестигранником, высота 8 мм, уступ 1 мм	8	1	5.5	3.5	10.65	1
ТВ04821W	RS Широкое титановое основание с шестигранником, высота 8 мм, уступ 2 мм	8	2	5.5	3.5	11.65	1
ТВ04831W	RS Широкое титановое основание с шестигранником, высота 8 мм, уступ 3 мм	8	3	5.5	3.5	12.65	1
ТВ04841W	RS Широкое титановое основание с шестигранником, высота 8 мм, уступ 4 мм	8	4	5.5	3.5	13.65	1

Титановые основания без шестигранника

		RH	GH	D1	D2	L	W
ТВ04412	RS Титановое основание без шестигранника, высота 4 мм, уступ 1 мм	4	1	4.5	3.5	6	0.5
ТВ04422	RS Титановое основание без шестигранника, высота 4 мм, уступ 2 мм	4	2	4.5	3.5	7	0.5
ТВ04432	RS Титановое основание без шестигранника, высота 4 мм, уступ 3 мм	4	3	4.5	3.5	8	0.5
ТВ04442	RS Титановое основание без шестигранника, высота 4 мм, уступ 4 мм	4	4	4.5	3.5	9	0.5
ТВ04612	RS Титановое основание без шестигранника, высота 6 мм, уступ 1 мм	6	1	4.5	3.5	8	0.5
ТВ04622	RS Титановое основание без шестигранника, высота 6 мм, уступ 2 мм	6	2	4.5	3.5	9	0.5
ТВ04632	RS Титановое основание без шестигранника, высота 6 мм, уступ 3 мм	6	3	4.5	3.5	10	0.5
ТВ04642	RS Титановое основание без шестигранника, высота 6 мм, уступ 4 мм	6	4	4.5	3.5	11	0.5
ТВ04812	RS Титановое основание без шестигранника, высота 8 мм, уступ 1 мм	8	1	4.5	3.5	10	0.5
ТВ04822	RS Титановое основание без шестигранника, высота 8 мм, уступ 2 мм	8	2	4.5	3.5	11	0.5

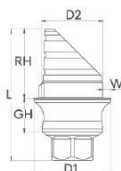
		RH	GH	D2	D1	L	W
TB04832	RS Титановое основание без шестигранника, высота 8 мм, уступ 3 мм	8	3	4.5	3.5	12	0.5
TB04842	RS Титановое основание без шестигранника, высота 8 мм, уступ 4 мм	8	4	4.5	3.5	13	0.5

Широкие титановые основания без шестигранника



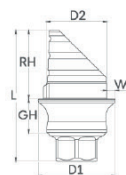
		RH	GH	D1	D2	L	W
TB04412W	RS Широкое титановое основание без шестигранника, высота 4 мм, уступ 1 мм	4	1	5.5	3.5	6	1
TB04422W	RS Широкое титановое основание без шестигранника, высота 4 мм, уступ 2 мм	4	2	5.5	3.5	7	1
TB04432W	RS Широкое титановое основание без шестигранника, высота 4 мм, уступ 3 мм	4	3	5.5	3.5	8	1
TB04442W	RS Широкое титановое основание без шестигранника, высота 4 мм, уступ 4 мм	4	4	5.5	3.5	9	1
TB04612W	RS Широкое титановое основание без шестигранника, высота 6 мм, уступ 1 мм	6	1	5.5	3.5	8	1
TB04622W	RS Широкое титановое основание без шестигранника, высота 6 мм, уступ 2 мм	6	2	5.5	3.5	9	1
TB04632W	RS Широкое титановое основание без шестигранника, высота 6 мм, уступ 3 мм	6	3	5.5	3.5	10	1
TB04642W	RS Широкое титановое основание без шестигранника, высота 6 мм, уступ 4 мм	6	4	5.5	3.5	11	1
TB04812W	RS Широкое титановое основание без шестигранника, высота 8 мм, уступ 1 мм	8	1	5.5	3.5	10	1
TB04822W	RS Широкое титановое основание без шестигранника, высота 8 мм, уступ 2 мм	8	2	5.5	3.5	11	1
TB04832W	RS Широкое титановое основание без шестигранника, высота 8 мм, уступ 3 мм	8	3	5.5	3.5	12	1
TB04842W	RS Широкое титановое основание без шестигранника, высота 8 мм, уступ 4 мм	8	4	5.5	3.5	13	1

Угловые титановые основания с шестигранником



		RH	GH	D1	D2	L	W
TB04413	RS Титановое угловое основание с шестигранником, высота 4 мм, уступ 1 мм	4	1	4.5	3.5	6.65	0.5
TB04423	RS Титановое угловое основание с шестигранником, высота 4 мм, уступ 2 мм	4	2	4.5	3.5	7.65	0.5
TB04433	RS Титановое угловое основание с шестигранником, высота 4 мм, уступ 3 мм	4	3	4.5	3.5	8.65	0.5
TB04443	RS Титановое угловое основание с шестигранником, высота 4 мм, уступ 4 мм	4	4	4.5	3.5	9.65	0.5
TB04613	RS Титановое угловое основание с шестигранником, высота 6 мм, уступ 1 мм	6	1	4.5	3.5	8.65	0.5
TB04623	RS Титановое угловое основание с шестигранником, высота 6 мм, уступ 2 мм	6	2	4.5	3.5	9.65	0.5
TB04633	RS Титановое угловое основание с шестигранником, высота 6 мм, уступ 3 мм	6	3	4.5	3.5	10.65	0.5
TB04643	RS Титановое угловое основание с шестигранником, высота 6 мм, уступ 4 мм	6	4	4.5	3.5	11.65	0.5
TB04813	RS Титановое угловое основание с шестигранником, высота 8 мм, уступ 1 мм	8	1	4.5	3.5	10.65	0.5
TB04823	RS Титановое угловое основание с шестигранником, высота 8 мм, уступ 2 мм	8	2	4.5	3.5	11.65	0.5
TB04833	RS Титановое угловое основание с шестигранником, высота 8 мм, уступ 3 мм	8	3	4.5	3.5	12.65	0.5
TB04843	RS Титановое угловое основание с шестигранником, высота 8 мм, уступ 4 мм	8	4	4.5	3.5	13.65	0.5

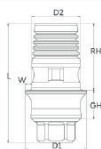
Широкие угловые титановые основания с шестигранником



		RH	GH	D1	D2	L	A	W
TB04413W	RS Широкое титановое угловое основание с шестигранником, высота 4 мм, уступ 1 мм	4	1	5.5	3.5	6.65	45	1
TB04423W	RS Широкое титановое угловое основание с шестигранником, высота 4 мм, уступ 2 мм	4	2	5.5	3.5	7.65	45	1
TB04433W	RS Широкое титановое угловое основание с шестигранником, высота 4 мм, уступ 3 мм	4	3	5.5	3.5	8.65	45	1
TB04443W	RS Широкое титановое угловое основание с шестигранником, высота 4 мм, уступ 4 мм	4	4	5.5	3.5	9.65	45	1
TB04613W	RS Широкое титановое угловое основание с шестигранником, высота 6 мм, уступ 1 мм	6	1	5.5	3.5	8.65	35	1
TB04623W	RS Широкое титановое угловое основание с шестигранником, высота 6 мм, уступ 2 мм	6	2	5.5	3.5	9.65	35	1
TB04633W	RS Широкое титановое угловое основание с шестигранником, высота 6 мм, уступ 3 мм	6	3	5.5	3.5	10.65	35	1
TB04643W	RS Широкое титановое угловое основание с шестигранником, высота 6 мм, уступ 4 мм	6	4	5.5	3.5	11.65	35	1
TB04813W	RS Широкое титановое угловое основание с шестигранником, высота 8 мм, уступ 1 мм	8	1	5.5	3.5	10.65	25	1
TB04823W	RS Широкое титановое угловое основание с шестигранником, высота 8 мм, уступ 2 мм	8	2	5.5	3.5	11.65	25	1
TB04833W	RS Широкое титановое угловое основание с шестигранником, высота 8 мм, уступ 3 мм	8	3	5.5	3.5	12.65	25	1
TB04843W	RS Широкое титановое угловое основание с шестигранником, высота 8 мм, уступ 4 мм	8	4	5.5	3.5	13.65	25	1

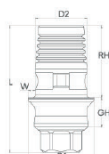
Титановое основание C-Туре | Для получения дополнительной информации о продукте и его использовании, пожалуйста, обратитесь к IFU028

Титановые основания C-Туре с шестигранником



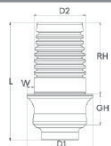
		RH	GH	D1	D2	L	W	Post
TB04414	RS C-Туре Титановое основание с шестигранником, уступ 1 мм	4.7	1	4.3	3.36	7.35	0.5	Large
TB04424	RS C-Туре Титановое основание с шестигранником, уступ 2 мм	4.7	2	4.3	3.36	8.35	0.5	Large
TB04434	RS C-Туре Титановое основание с шестигранником, уступ 3 мм	4.7	3	4.3	3.36	9.35	0.5	Large
TB04444	RS C-Туре Титановое основание с шестигранником, уступ 4 мм	4.7	4	4.3	3.36	10.35	0.5	Large

Широкие титановые основания C-Туре с шестигранником



		RH	GH	D1	D2	L	W	Post
TB04414W	RS C-Туре Широкое титановое основание с шестигранником, уступ 1 мм	4.7	1	6	3.36	7.35	1.3	Large
TB04424W	RS C-Туре Широкое титановое основание с шестигранником, уступ 2 мм	4.7	2	6	3.36	8.35	1.3	Large
TB04434W	RS C-Туре Широкое титановое основание с шестигранником, уступ 3 мм	4.7	3	6	3.36	9.35	1.3	Large
TB04444W	RS C-Туре Широкое титановое основание с шестигранником, уступ 4 мм	4.7	4	6	3.36	10.35	1.3	Large

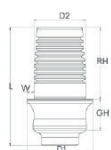
Титановые основания C-Туре без шестигранника



RH GH D1 D2 L W Post

TB04415	RS C-Туре Титановое основание без шестигранника, уступ 1 мм	4.7	1	4.3	3.36	6.7	0.5	Large
TB04425	RS C-Туре Титановое основание без шестигранника, уступ 2 мм	4.7	2	4.3	3.36	7.7	0.5	Large
TB04435	RS C-Туре Титановое основание без шестигранника, уступ 3 мм	4.7	3	4.3	3.36	8.7	0.5	Large
TB04445	RS C-Туре Титановое основание без шестигранника, уступ 4 мм	4.7	4	4.3	3.36	9.7	0.5	Large

Широкие титановые основания C-Туре без шестигранника



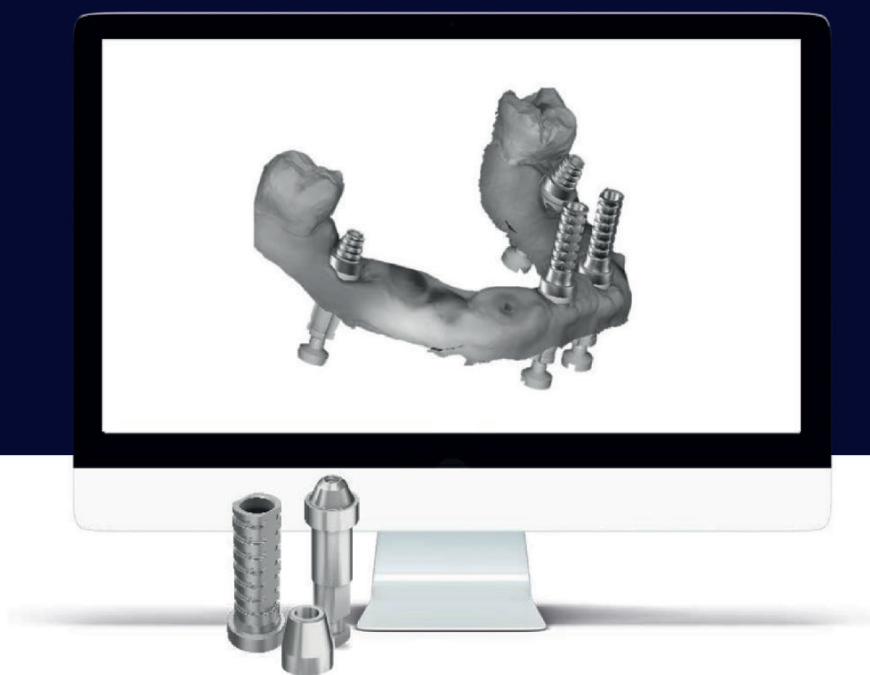
RH GH D1 D2 L W Post

TB04415W	RS C-Туре Широкое титановое основание без шестигранника, уступ 1 мм	4.7	1	6	3.36	6.7	1.3	Large
TB04425W	RS C-Туре Широкое титановое основание без шестигранника, уступ 2 мм	4.7	2	6	3.36	7.7	1.3	Large
TB04435W	RS C-Туре Широкое титановое основание без шестигранника, уступ 3 мм	4.7	3	6	3.36	8.7	1.3	Large
TB04445W	RS C-Туре Широкое титановое основание без шестигранника, уступ 4 мм	4.7	4	6	3.36	9.7	1.3	Large

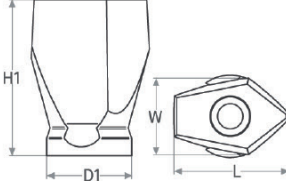
ТМА

Трансмукозальные абатменты

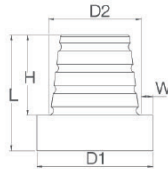


Multi Unit Трансмукозальные абатменты



Для ортопедических конструкций на винтовой фиксации

	TMA	TMA	STMA	STMA
	Сканируемый абатмент (Scan Body) короткий 6 мм	Сканируемый абатмент (Scan Body) длинный 9 мм	Сканируемый одиночный абатмент, короткий 6 мм	Сканируемый одиночный абатмент, длинный 9 мм
Артикул	TM0006	TM0009	TM0006S	TM0009S
Фиксирующий винт в комплекте	TM0001	TM0001	TM0001	TM0001
Материал	TI 6Al 4V ELI	TI 6Al 4V ELI	TI 6Al 4V ELI	TI 6Al 4V ELI
Описание	H1: 6 mm D1: Ø4.9 mm W: 4.3 mm L: 6.7 mm	H1: 9 mm D1: Ø4.9 mm W: 4.5 mm L: 6.8 mm	H1: 6 mm D1: Ø4.9 mm W: 4.3 mm L: 6.0 mm	H1: 9 mm D1: Ø4.9 mm W: 4.5 mm L: 9.0 mm

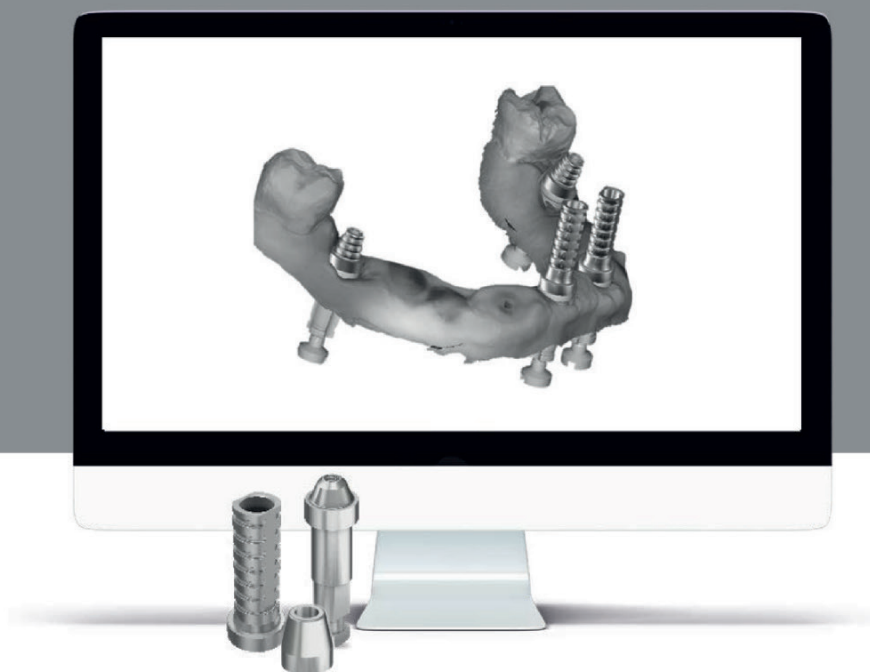
Соединительные конусы и временные абатменты TMA

	TMA		TMA	
	Соединительный конус	Артикул	Соединительный конус низкий профиль	Артикул
		TM0010		TM0011
Фиксирующий винт в комплекте	TM0001	Фиксирующий винт в комплекте	TM0001	Фиксирующий винт в комплекте
Материал	TI 6Al 4V ELI	Материал	TI 6Al 4V ELI	Материал
Описание	L: 4.9 mm H: 3.4 mm D1: Ø4.9 mm D2: Ø3.8 mm W: 0.5 mm	Описание	L: 4.9 mm H: 4.4 mm D1: Ø5.5 mm D2: Ø4.5 mm W: 0.5 mm	Описание





	Титановый временный абатмент
	Артикул
Фиксирующий винт в комплекте	RS3404
Материал	TI 6Al 4V ELI
Описание	L: 12 mm H: 10.5 mm D1: Ø4.9 mm D2: Ø3.6 mm W: 0.5 mm




Дополнительные комплектующие

Винты | Инструменты | Аналоги | Цифровые аналоги





Для винтовой фиксации

CloseFit коническое соединение	UNP CloseFit Винт для абатмента	NP CloseFit Винт для абатмента	RP CloseFit Винт для абатмента	WP CloseFit Винт для абатмента
				
Артикул	UNP0001	NP0001	RP0001	WP0001
Материал	Ti 6Al 4V ELI	Ti 6Al 4V ELI	Ti 6Al 4V ELI	Ti 6Al 4V ELI
Назначение	Для сканируемого абатмента UNP, титанового основания и титановой заготовки (премилы)	Для сканируемого абатмента NP, титанового основания и титановой заготовки (премилы)	Для сканируемого абатмента RP, титанового основания и титановой заготовки (премилы)	Для сканируемого абатмента WP, титанового основания и титановой заготовки (премилы)


Touareg RS шестигранное соединение	RS Винт ортопедический	RS Винт для трансфера закрытой ложки	RS Винт ортопедический короткий
			
Артикул	RS3400	RS3425	RS3402
Материал	Ti 6Al 4V ELI	Ti 6Al 4V ELI	Ti 6Al 4V ELI
Назначение	Для RS сканируемого абатмента 7 мм	Для RS сканируемого абатмента 10 мм	Для RS титанового основания и титановой заготовки (премилы)

Трансмукозальные абатменты – Мульти юниты

Трансмукозальные абатменты	TMA винт сканируемого абатмента	TMA протезный винт
		
Артикул	TM0001	RS3404
Материал	Ti 6Al 4V ELI	Ti 6Al 4V ELI
Назначение	Для TMA сканируемого абатмента и соединительного конуса	Для TMA временного абатмента и других компонентов TMA

Цифровые аналоги

Цифровые аналоги	UNP CloseFit Цифровой аналог	NP CloseFit Цифровой аналог	RP CloseFit Цифровой аналог	WP CloseFit Цифровой аналог
				
Артикул	UNP1000	NP1000	RP1000	WP1000
Материал	TI 6Al 4V ELI	TI 6Al 4V ELI	TI 6Al 4V ELI	TI 6Al 4V ELI

Цифровые аналоги	RS Цифровой аналог	TMA Цифровой аналог	STMA Цифровой аналог одиночного абатмента
			
Артикул	RS1000	RS1001	RS1001S
Материал	TI 6Al 4V ELI	TI 6Al 4V ELI	TI 6Al 4V ELI

Фиксирующий винт

RS1002
TI 6Al 4V ELI
Совместимо с TMA платформами с коническим и шестигранным соединением CloseFit и RS

Дополнительные комплектующие*

Отвертки	Ручная отвертка-звездочка короткая	1,27 Ручная шестигранная отвертка короткая
		
Артикул	RP0064	RS6095
Артикул	Ручная отвертка-звездочка длинная	1,27 Ручная шестигранная отвертка стандартная
	RP0004	RS6094
Назначение	Совместима с платформами с TMA и CloseFit: UNP, NP, RP, WP	Совместима с платформами RS Touareg-S, Touareg-OS, Swell, Triple

*Также вы можете использовать следующие комплектующие:

RS6097 | RP0065 | RS6080 | RP0005 | RS6082 | RP0018 | RS9030 | RP0019 | RS9035

Имплантационная система Adin имеет собственные CAD – CAM библиотеки, что позволяет проектировать и изготавливать индивидуальные ортопедические компоненты.

Библиотеки Adin добавлены в такие программы, как Exocad, 3shape, Dental Wings, а также доступны для свободного скачивания по электронному адресу:
<https://adinrussia.ru/instructions/cadcam/>

Компания Adin постоянно обновляет список поддерживаемого программного обеспечения, актуальный список постоянно доступен на официальном сайте.

Преимущества:

- Использование CAD-систем проектирования для временных реставраций существенно экономит время и делает работу более точной как для врача, так и для зуботехнической лаборатории
- Титановый временный абатмент (RS 4900) добавлен в цифровую библиотеку для точного соединения трансмукозального абатмента и временной реставрации
- В цифровых библиотеках доступны две различные высоты временного абатмента TMA: полная и половинная высота абатмента

Библиотеки включают в себя:

- Сканирующие абатменты (Scan Body) с двумя видами высоты для всех платформ имплантатов Adin: RS, WP, RP, NP, UNP и TMA
- Титановые основания: с шестигранником, без шестигранника, угловые с шестигранником
- TMA соединительный конус и TMA временный титановый абатмент
- Инструкцию по установке библиотеки
- Как уже было отмечено, файлы библиотеки имплантатов и комплектующих Adin доступны по ссылке выше, а также присутствуют в ранее указанных программах
- Скачайте файлы цифровой библиотеки Adin на свой компьютер и следуйте указаниям CAD – CAM программы для интеграции библиотеки в систему





Индивидуальный подход
Профессиональное отношение

Каждый бизнес начинается с концепции.

У компании Adin Dental Implants она очень проста: мы создаем наилучшие из возможных современных решений для дентальной имплантации, наши продукты – бескомпромиссное качество по доступной цене.

Пользователи нашей системы помогают нашему бизнесу расти и процветать, вот почему мы придаем такое большое значение построению прочных и долгих личностных взаимоотношений, которые позволяют удовлетворять потребности не только врачей, но и их пациентов. Понимая, что успех каждого отдельного пользователя системы - это наш успех, мы сосредоточены на предоставлении высококачественных доступных решений и исключительных услуг, которые помогают карьерному и профессиональному росту.

📍 190005, г.Санкт-Петербург, наб. Обводного канала, 141 Б
☎ +7 (800) 500 36 60

📍 125130, г.Москва, ул. Клары Цеткин, 31
☎ +7 (495) 780 60 80

office@adinrussia.ru
adinrussia.ru